

## Interaktiver Workshop 2021

- **Vollständig fallbasiert**
- **Alle Fallbeispiele auf Laptop** (ein Laptop pro Teilnehmer)
- **Interaktiv, 2 Gruppen** (max. 10 Teilnehmer pro Gruppe)

### Referenten

**Prof. Dr. Klaus Bohndorf**      Universitätsklinik und Poliklinik für Radiologie  
Martin-Luther Universität Halle-Wittenberg

**Dr. Armin Seifarth**            DIE RADIOLOGIE München

---

### Berlin: - 11.09.2021

Veranstaltungsort: NH Collection Berlin Mitte, am Checkpoint Charlie  
Leipziger Straße 106-111, 10117 Berlin  
Tel.: +49 30 2238 0233, : reservierungen@nh-hotels.com, EZ 135,-€ pro Nacht

---

**Anmeldung** zum interaktiven Workshop per E-Mail, Fax oder Online unter:

#### Consulting Healthcare Hollmer

Tel.: +49 1522 4490007

Fax: +49 8171 931070

E-Mail: yvonne@hollmer-wor.de

Online-Registrierung möglich unter: [www.hollmer-wor.de](http://www.hollmer-wor.de)

Die Anmeldung wird schriftlich per Email bestätigt. Erst mit der fristgerechten Bezahlung der Teilnahmegebühr besteht ein Anspruch auf den Teilnahmeplatz.

#### Information:

Die Inhalte der Fortbildung sind produkt-/ dienstleistungsneutral. Eine Offenlegung potenzieller Interessenskonflikte der wissenschaftlichen Leitung/ Referenten ggü. des Veranstalters und der Teilnehmer erfolgt im Rahmen einer Selbstauskunft zu Beginn der Veranstaltung.

**Sponsoringsummen:** Referenten(2.400€), Catering, Location, Technik, Organisation (5.000€), **Gesamt** (7.400€)

**Teilnahmegebühr:** 180,- €

**Kurs-Material:** Die Teilnehmer erhalten ein Skript

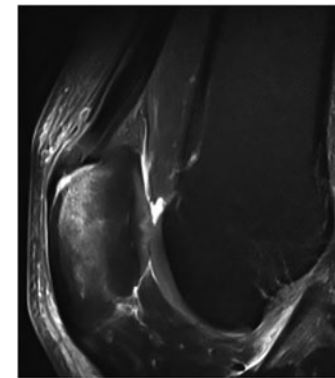
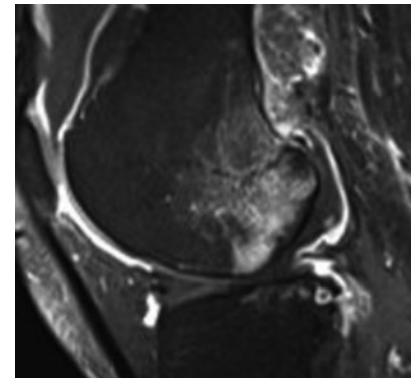
**Fortbildungspunkte:** Die Workshops werden nach Programmerstellung bei den jeweiligen Landesärztekammern zur Zertifizierung eingereicht. Erfahrungsgemäß erwarten wir 9 – 10 Fortbildungspunkte der Kategorie C.

## Augsburg-Münchner Skelett- und Gelenkseminar – On Tour

### Interaktiver Workshop – Fallbasiert

Thema: **High End Diagnostik  
am Kniegelenk –  
Über die Routine hinaus**

### Berlin - 11.09.2021



Sehr geehrte Damen und Herren,

schon seit Jahren suchen wir von GE Healthcare den partnerschaftlichen Dialog mit Ärzten aus Klinik und Praxis, um Sie bei Ihrer täglichen Arbeit noch besser unterstützen zu können. Diese lange Tradition wollen wir auch 2021 fortsetzen. Um Ihnen weiterhin eine sichere Fortbildung bieten zu können, hat sich GE Healthcare dazu entschieden, die Teilnehmerzahl des Workshops auf die Hälfte zu reduzieren. Hintergrund dieser Entscheidung ist die Situation bezüglich des Coronavirus.

Nichts desto trotz freuen wir uns, einen Teil des Teams des „**Augsburg-Münchner Skelett- und Gelenkseminars**“ als Mentoren für die Fortbildung zum Thema: „**High End Diagnostik am Kniegelenk – Über die Routine hinaus**“ gewonnen zu haben. Das Seminar ist wie immer **interaktiv** ausgerichtet und ermöglicht in Kleingruppen (max 10 Personen) **am Laptop** die gemeinsame Bearbeitung und Besprechung von klinischen Fällen.

Neu gegenüber den Vorjahren sind kleine einführende Vorträge, die wichtige Gesichtspunkte herausheben.

**Marie-Therese Kreilinger**

Junior Marketing Manager

Kontrastmittel

**GE Healthcare Buchler GmbH & Co KG**



GE imagination at work

## Themen und Zeitplan der Workshops (WS)

<b>Thema I</b>	Kreuzbänder – wirklich Routine? <i>K. Bohndorf</i>
<b>Thema II</b>	SONK, ON, OCD, TO – Mehr als nur Abkürzungen <i>K. Bohndorf</i>
<b>Thema III</b>	Posterolaterale Ecke: Muss man das wissen? <i>A. Seifarth</i>
<b>Thema IV</b>	Posteromediale Ecke: Die Unterschätzte... <i>A. Seifarth</i>
<b>8.30 – 9.00</b>	<b>Registrierung</b>
<b>9.00</b>	<b>Begrüßung</b>
<b>9.15 – 9.45</b>	<b>Vorträge</b> <i>Anatomie -Wichtige Gesichtspunkte</i>
<b>9.45 – 10.45</b>	<b>Workshop I und III</b>
	<b>Pause</b>
<b>11.15 – 11.30</b>	<b>Vorträge</b> <i>Wie „fahre“ ich das Kniegelenk im MRT am besten?</i>
<b>11.30 – 12.30</b>	<b>Workshop III und I</b>
<b>12.30 – 13.30</b>	<b>Mittagspause</b>
<b>13.30 – 14.30</b>	<b>Workshop II und IV</b>
	<b>Pause</b>
<b>15.00 – 16.00</b>	<b>Workshop IV und II</b>
<b>16.15</b>	<b>Verabschiedung</b>